

BENDRUOMENĖS INICIATYVA - SKATE PARKAS

Šventosios miestelyje yra nemažai paauglių, kurie domisi ekstremaliu sportu. Problema ta, kad vaikai tiek nori parodyti savo „Skate“ įgūdžius, kad naudojami naujoje aikštelėje įrengtais betoniniais kubais bei laiptais, kurie šiam tikslui nėra pritaikyti. Todėl rampos įrengimas vaikams yra aktualus.

Tikslas – kad vaikai galėtų savo mėgstamą sporto šaką tobulinti savo gyvenamojoje teritorijoje.

Planuojama įrengimo vieta prie esamos vaikų žaidimų aikštelės Mokyklos gatvėje.

Preliminari sąmata – 19 844 eurų.

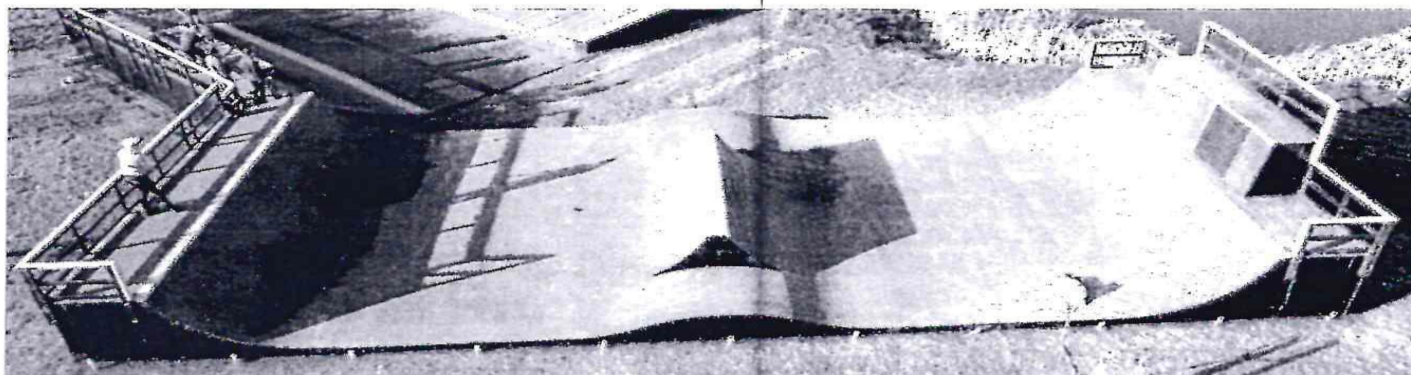
RIEDUČIŲ RIEDLENČIŲ IR BMX DVIRAČIŲ (SKATE) PARKO PASIŪLYMAS

Data: 2021 lapkričio 18 d.

Projektas:

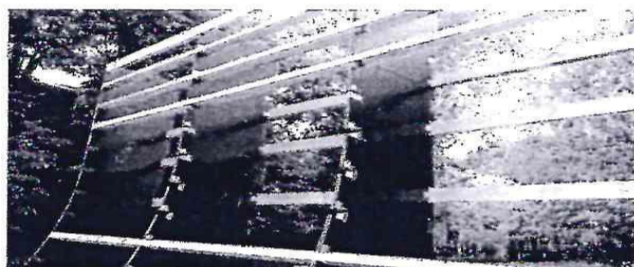
Adresas: Šventoji

Gavėjas:



KONSTRUKCIJA IR MEDŽIAGOS

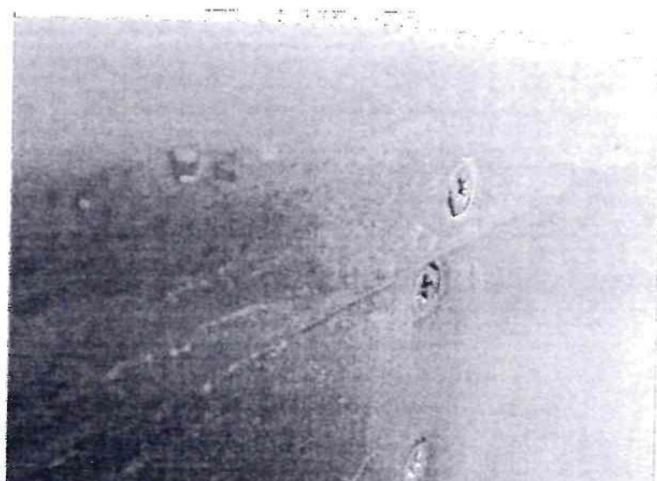
Įrenginiai turi būti pritaikyti aktyviam poilsiui su riedučiais, riedlentėmis ir BMX dviračiais. Konstrukcija privalo atitikti saugumo ir kokybės standartą EN 14974. Minirampa montuojama ant betoninių poliinių pamatų, rampos aukštis 1200 mm, bendras užimamas plotas 18x6m.



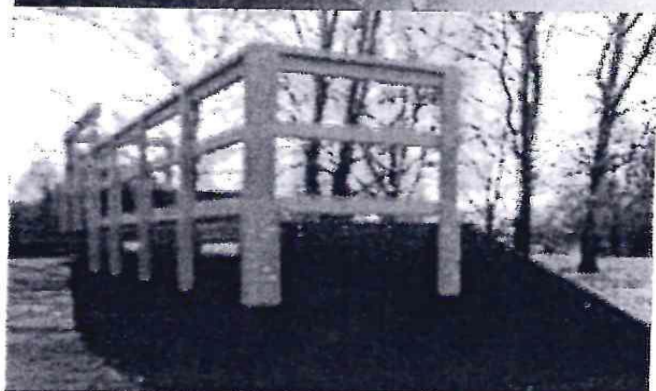
Įrenginių karkasui naudojama ne plonesnė nei 18 mm storio laminuota drėgmei atspari fanera. Nešančiajai konstrukcijai sutvirtinti naudojami kalibruoti ir impregnuojami mediniai tašeliai kurių skerspjūvio plotas ne mažesnis nei 45x95mm. Tarpas tarp medinių tašelių ne mažesnis nei 250 mm. Karkasų ir medinių tašelių sujungimų „kišenės“ frezuojamos CNC staklėmis 10 mm gylįje šoninėms plokštėms, vidurinėms plokštėms frezuojamos per visa plotą. Papildomai tašeliai tvirtinami prie faneros metaliniais kampais.



Visų „skate“ parko įrenginių viršutinis važiuojamasis bendras sluoksnis yra ne plonesnis nei 18 mm storio. Paviršių sudaro du sluoksniai. Apatinis sluoksnis iš vandeniui atsparios faneros, viršutinis sluoksnis iš „skate“ parkams pritaikytos „Skatelite“, „Rampshield“ arba „Rhinotop“ medžiagos kurios pagrindą sudaro epoksidai, poliuretanas arba polipropileno kompozicija arba laminuota fanera.



Pusrampėms ir čiuožimo turėklams naudojamas 50-60 mm diametro dažyti metaliniai vamzdžiai. Vamzdžio sienelės storis ne mažesnis nei 3 mm. Ant pusrampių vamzdžiai privalo būti sumontuoti be jokių atvirų montavimo skylių ant čiuožiamo paviršiaus. Čiuožimo bortams naudojami 90 laipsnių dažyti metaliniai kampai, kurių matmenys 50x50x3 mm. Konstrukcijų sutvirtinimui naudojami cinkuoti medšraigčiai, kurių diametras nemažesnis nei 6 mm ir ilgis tarp 60-140 mm. Medšraigčių galvutės privalo būti suleistos taip, kad nebūtų jokių išsikišusių iš paviršiaus detalių.



Rampų turėklai turi būti pagaminti iš 45x95mm skerspjūvio medinių kalibruotų ir impregnuotų tašelių ne mažesniame nei 1000 mm aukštyje. Rampos privalo turėti ventiliacines angas, kurios privalo būti uždengtos metaliniu tinkleliu iš rampos vidinės pusės.