

PATVIRTINTA

Palangos miesto savivaldybės tarybos

2013 m. vasario 28 d. sprendimo Nr. T2-57

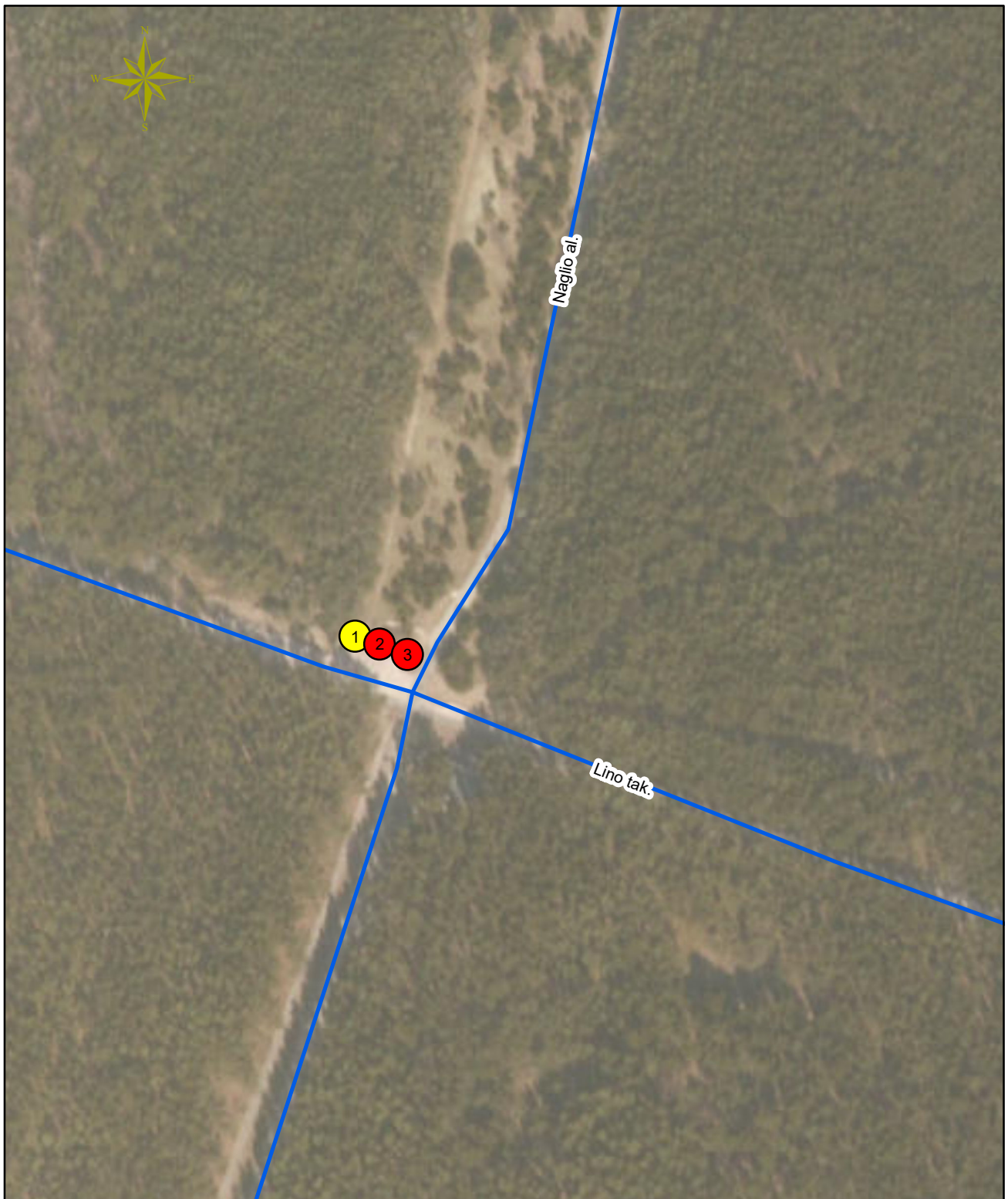
1 punktu

(Palangos miesto savivaldybės tarybos




2020 m. gegužės 12 d. sprendimo T2-109

5 punkto redakcija)

**NUO VANAGUPĖS G. (LINO TAKU) IKI PAPLŪDIMIO  
VIEŠŪJŲ VIETŲ NR. 1-3 IŠDĖSTYMO SCHEMA (18 SCHEMA)**



**Sutartiniai ženklai**

-  Laikino įrenginio paslaugai teikti vieta
-  Laikino prekybos įrenginio vieta
-  Nesudėtingo, laikino statinio vieta